

## Déficiência motrice (suite)

### CINÉMA DE PLEIN AIR - Théâtre de verdure de la citadelle

Accès en voiture (largeur maxi : 2m10 / hauteur maxi : 2m40) : venir tôt vers 20h30 / 20h45 pour la séance à 21h30

### PROMENADES EN MER ET DÉCOUVERTE DES CETACES

COMPAGNIE AFFRÈTEMENT MARITIME VILLEFRANCHOIS

Gare maritime - Place Wilson

Tél : 04 93 76 65 65 - amv.sirenes@wanadoo.fr - www.amv-sirenes.com

Les marins peuvent assister la personne pour monter à bord du bateau

### GARE MARITIME

Entrée et sortie des croisiéristes par plan incliné

Une partie du comptoir d'information est plus basse

1 toilette adapté

**TOILETTES PUBLIQUES** Jardin François Binon côté crèche

### HÔTELS

WELCOME \*\*\*\* - 3 Quai Courbet

Tél : 04 93 762 762 - www.welcomehotel.com

LA FLORE \*\*\* - 3 Bd Princesse Grace de Monaco

Tel : 04 93 76 30 30 - www.hotel-la-flore.fr

### RESTAURANTS

LA MERE GERMAINE - Restaurant Gastronomique

7-9 Quai Amiral Courbet - Tél : 04 93 01 71 39 - www.meregermaine.com

MARE CHIARO - Restaurant Traditionnel, brasserie, pizzeria.

Place Amelie Polonnais - Tél : 04 93 01 87 73

### NEW PORT

1 Quai Courbet - Tél : 06 45 90 96 02 - adrien.newport@gmail.com

**PLAGE PRIVÉ** « LES BAINS DELI BO » - Plage des marinières



# L'accessibilité à Villefranche-sur-Mer



### Office de tourisme et de la culture

Jardins François Binon

06230 VILLEFRANCHE-SUR-MER

Tél : 04 93 01 73 68

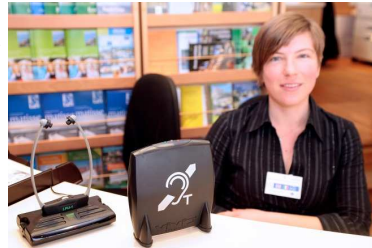
www.villefranche-sur-mer.com

## Toutes déficiences

### OFFICE DE TOURISME (jardin Binon)



Agrandissement des documents sur demande, brochures simplifiées et à caractères agrandis à disposition à l'accueil. Document de visite de la ville en braille. Accueil possible en Langue des Signes Française. Boucle magnétique avec combiné amplificateur. Visites guidées de la vieille ville et de la citadelle sur réservation, en LSF ou avec amplificateur audio



## Déficiences sensorielles

### MUSÉES DE LA CITADELLE

Brochures simplifiées et à caractères agrandis à disposition à l'accueil  
Visites guidées sur réservation, en LSF ou avec amplificateur audio  
Boucle magnétique avec combiné amplificateur à l'accueil

### Musée VOLTI



Approche tactile des sculptures  
Transcription d'informations des œuvres principales en braille  
Livret d'explications sur la collection en braille à disposition à l'accueil

### Musée GOETZ-BOUMEESTER



Plaques tactiles de quelques œuvres principales avec informations en braille  
Livret d'explications sur la collection en braille à disposition à l'accueil

### Musée ROUX

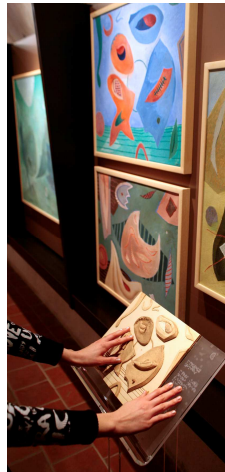


Reproductions tactiles de quelques œuvres principales à disposition à l'accueil

### Chapelle SAINT ELME



Entrée de plein pied, accès à toute la salle d'exposition



## MAIRIE

Interface LSF sur demande au service tourisme

## PLONGEE SOUS-MARINE

Sur avis médical, réservation obligatoire pour une adaptation optimale.

### OU CA PLONGEE

Port de la Santé  
Tél : 06 88 87 89 11  
miky06190@hotmail.fr  
www.oucaplongee.com

### RAND'EAU EVASION

Port de la Darse  
Tél : 06 18 79 62 33  
contact@randeauvasion.com  
www.randeauvasion.com



## Déficiences motrices



**HANDI PLAGE** Plage des Marinières - tél : +33 06.29.45.47.63.

## PARKINGS

Pk place Wilson / Pk de la citadelle (intérieur : visiteurs mairie)  
Pk des fossés / Pk Albert Ier / Pk ave Général de Gaulle / Pk du stade  
Pk allée des anciens combattants de l'Afrique du Nord /  
Pk des Marinières / Pk du Col / Pk Ave Foch

## MAIRIE

Accès au standard et à l'état civil

Accès à l'auditorium

Accès en voiture (largeur maxi : 2m10 / hauteur maxi : 2m40) au théâtre de verdure (cf auprès de l'organisateur de l'évènement pour les conditions)